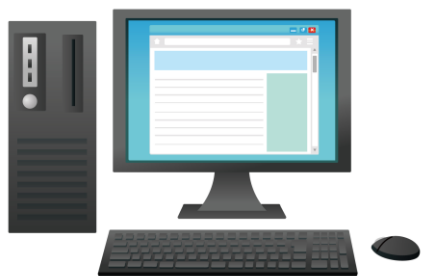


期間限定

給付金・助成金&コロナワクチン対応業務

“ダブルエントリーシステム短期レンタル”のご案内



「新型コロナウイルス感染症緊急経済対策」において、特別定額給付金、持続化給付金や各種支援助成金などの入力業務を迅速かつ的確に処理を行うため、エントリーシステムライセンスの短期レンタルを実施することとなりました。

CDSテクノロジーは、データエントリーシステムのベンダーとして50年にわたり、大量のバッチデータの入力処理・運用までトータルコンサルテーションをご提案しております。

オンライン商談受付中！
お気軽にご相談ください！

短期間で大量処理

- ・ひと月1ライセンスからレンタル可能、処理量に応じて柔軟に増減可能です。
- ・PCキーボード/連想入力(KIS)に対応、だれでも入力が可能です。
- ・イメージデータの伝送により立地条件を越えた処理運用が可能です。

データ品質

- ・ダブルエントリー方式により、高い精度を確保。
- ・OCRとの連携入力や、Webエントリーへの展開が可能です。

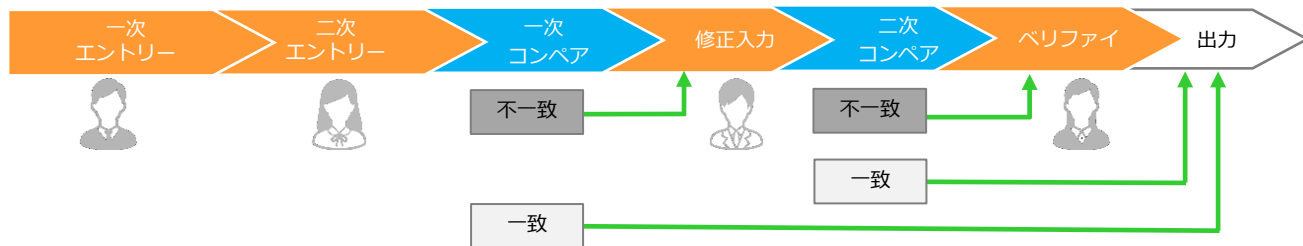
セキュリティ

- ・独自の画像、データの暗号化システムを搭載。
- ・画像分割&データマージツールを用意。
(本人情報と口座番号をバラバラに分割)
- ・入力から出力までの進捗状況をリアルタイムで表示します。
- ・アクセス履歴等のログ取得機能を搭載。

低コストによる実現

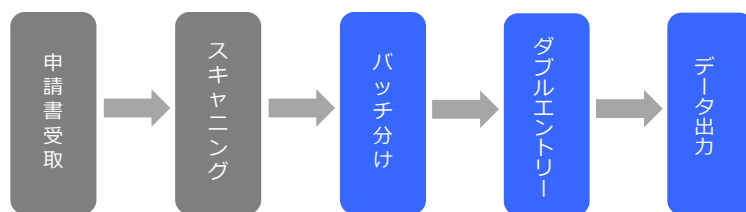
- ・入力プログラムを弊社で作成してご提供します。
- ・OCR連携用レイアウト、各種設定は弊社で作成してご提供します。

ダブルエントリー方式

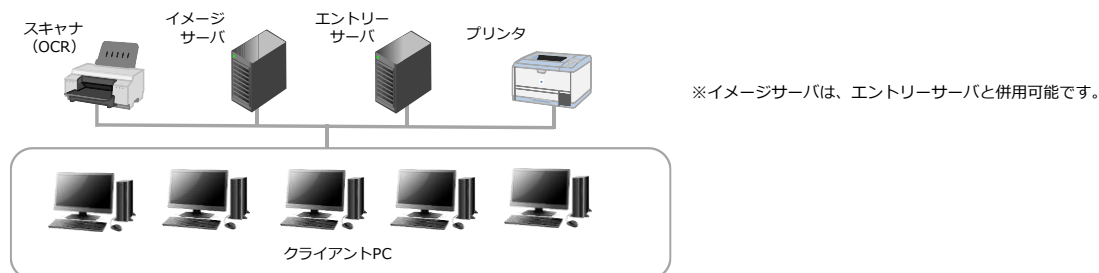


- ① 2名でイメージエントリーを行い、項目ごとにデータをコンペア（一次コンペア）します。
- ② システムでコンペアを実行、2名の入力値が合致した項目は「データ確定」となります。不一致の場合は「修正入力」を行います。
- ③ 二次コンペアを実行、3名の入力値のうちいずれかに合致した項目は「データ確定」となり、不一致の場合は「ベリファイ入力」を行います。
- ④ 4人目でベリファイ入力を行い、「データ確定」となります。

フロー



構成図



■ 1システム（1サーバ）で、両方の運用が可能

- ・データエントリーシステム「G-5Evo」は、紙帳票入力で使用している入出力プログラムと共用が可能です。
- ・紙帳票エントリー、イメージエントリー、ダブルエントリーのシステム切り替えは、ボタン1つで簡単に操作できます。特殊な設定や難しい操作は必要ありません！

■ 初期費用 10万円～

- ・インストール、設定
- ・講習
- ・初日立ち合い
- ・使用期間内アンサーリングサポート

■ 月額利用 1ライセンス 5,000円/月

- ・業務量に応じて柔軟に増減が可能です。
- ・ハードウェアの貸し出しも可能です。

詳細につきましては、お問い合わせください。

2021.2

お問い合わせは

TEL: 03-3289-2400

Mail: sales@cdst.co.jp

CDS
TECHNOLOGY

CDSテクノロジー株式会社

ソリューション営業部